

СВЕТОДИОДНЫЕ КРУГЛЫЕ  
СВЕТИЛЬНИКИ серии LTD

**LTD-140WH**



**НЕ ДИММИРУЕТСЯ. НЕ ИСПОЛЬЗОВАТЬ СО СВЕТОРЕГУЛЯТОРАМИ.**

**ПОДКЛЮЧАЙТЕ ВНАЧАЛЕ СВЕТИЛЬНИК К ДРАЙВЕРУ, А ЗАТЕМ ДРАЙВЕР К СЕТИ ~220В.  
ВКЛЮЧЕНИЕ В ОБРАТНОЙ ПОСЛЕДОВАТЕЛЬНОСТИ МОЖЕТ ПОВРЕДИТЬ СВЕТИЛЬНИК.**

## I. ОСНОВНЫЕ СВЕДЕНИЯ ОБ ИЗДЕЛИИ

- 1.1. Светодиодный светильник предназначен для установки в торговых, жилых, офисных и других помещениях.
- 1.2. При потребляемой мощности 25Вт заменяет 3 лампы накаливания мощностью 75Вт каждая.
- 1.3. В качестве источника света используется сверхъяркий, произведенный по COB-технологии, светодиод американской корпорации CREE – неоспоримого лидера среди производителей высококачественных светодиодов.
- 1.4. Три оттенка свечения – белый 6000К, дневной белый 4000К и теплый белый 3000К (выбирается при заказе).
- 1.5. Стильный и лаконичный корпус из алюминия, окрашенный в белый цвет высококачественной порошковой краской.
- 1.6. Хорошее отведение тепла гарантирует долгую стабильную работу светодиодов.
- 1.7. Использование высококачественных материалов обеспечивает высокую световую отдачу.
- 1.8. Включение без задержки, отсутствие мерцания.
- 1.9. Не содержит вредные и опасные вещества, такие как ртуть, свинец и др.
- 1.10. Установка светильника проста и удобна.

## II. ОСНОВНЫЕ ТЕХНИЧЕСКИЕ ПАРАМЕТРЫ

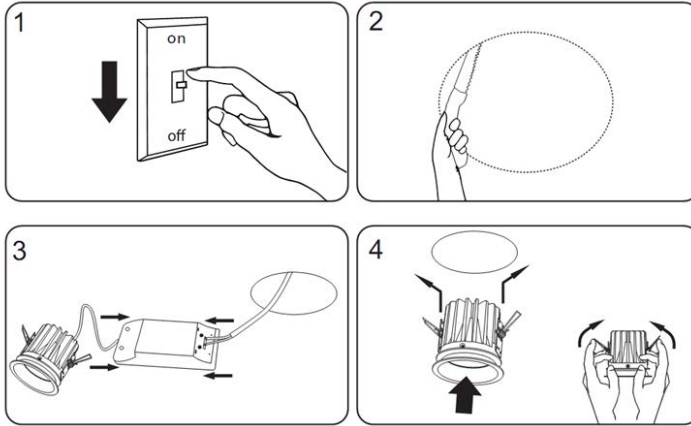
Тип	LTD-140WH
Напряжение питания	~100-240 В
Частота питающей сети	50-60 Гц
Потребляемая мощность	25 Вт
Цветовая температура	3000/4000/6000 К
Световой поток	1875-1951 Лм
Угол освещенности	60 град.
Срок службы	30 000 ч
Рабочая температура	-10...+40 °С
Температура хранения	-40...+50 °С
Размеры	Ø 150x115 мм
Диаметр установочного отверстия	Ø 140 мм

### Дополнительная маркировка моделей

ЦВЕТ	ТЕМПЕРАТУРА*
White - Белый чистый	6000K
Day White - Белый дневной	4000K
Warm White - Белый тёплый, близкий к свету лампы накаливания	3000K

## III. ПОСЛЕДОВАТЕЛЬНОСТЬ УСТАНОВКИ

- 3.1. Отключите электропитание.
- 3.2. Вырежьте отверстие в потолке, учитывая диаметр и ширину светильника.
- 3.3. Соедините разъемы драйвера и светильника.
- 3.4. Подключите сетевые провода к клеммам драйвера светильника.
- 3.5. Отведите скобы держателя на 120° и вставьте светильник в отверстие.
- 3.6. Включите светильник.

**ВНИМАНИЕ!**

- Не используйте изделие в помещениях с высокой температурой или в полностью закрытых пространствах.
- Не располагайте драйвер вплотную к светильнику или на его корпусе.
- Не эксплуатируйте светильник при температуре окружающей среды выше  $+40^{\circ}$ , в помещениях с горячим воздухом (сауны, бани)
- Для достаточного охлаждения над светильником должно оставаться свободное пространство не менее 75 мм.
- Место установки должно выдерживать нагрузку, в 10 раз превышающую вес светильника.
- Не допускайте попадания воды на светильник, не используйте в помещениях с высокой влажностью и агрессивной средой (ванные комнаты, бассейны).
- Используйте только драйвер, поставляемый в комплекте! К одному драйверу должен быть подключен только один светильник.
- Не подключайте светильник без драйвера, не используйте драйверы от других светильников. Нарушение указанных правил может привести к повреждению светильника.
- Не диммируется. Не использовать со светорегуляторами.
- Подключайте вначале светильник к драйверу, а затем драйвер к сети  $\sim 220\text{В}$ . При нарушении последовательности подключения светильник может выйти из строя.

**IV. ТРЕБОВАНИЯ БЕЗОПАСНОСТИ**

- 4.1. Конструкция светильников удовлетворяет требованиям электро- и пожарной безопасности по ГОСТ 12.2.007.0-75.
- 4.2. Монтаж оборудования должен выполняться квалифицированным специалистом.
- 4.3. Перед монтажом системы убедитесь, что все элементы системы обесточены.
- 4.4. Если при включении изделие не заработало должным образом, не пытайтесь устранить причину самостоятельно. Не разбирайте изделие. Обесточьте устройство, свяжитесь с представителем торгового предприятия и доставьте ему неисправное изделие.